

Warum und wie muss das Bauernhofherbarium eingereicht werden?

- Nachweis des Bauernhofbesuches
- Das Bauernhofherbarium soll uns zeigen, welche Pflanzen ihr auf euren Besuchen auf dem Bauernhof gesehen habt. Insgesamt sollte es ca. zehn verschiedene Nutzpflanzen umfassen und im gebundenen Format abgegeben werden. Achtet darauf, dass die Pflanzen fest aufgeklebt und richtig beschriftet (Name, Fundort, Funddatum, Notizen) sind.
- Die Klassen, die die schönsten Herbarien einreichen, gewinnen schöne Preise:
 1. Ein Betriebsausflug am 08.12.2017 in die Heinrichsthaler Milchwerke in Radeberg unter dem Motto „Wie kommen die Löcher in den Käse?“. Zusätzlich habt ihr die Gelegenheit, Landwirtschaftsminister Schmidt und eine der sächsischen Hoheiten kennen zu lernen.
 2. Jahresabo Agrar Kids
 3. Überraschungspaket

Die Servicestelle beabsichtigt, die besten Beiträge auszustellen. Im letzten Jahr haben wir die Erfahrung gemacht, dass auch die Presse an den Bauernhofbesuchen interessiert ist. Deshalb überträgt uns die Schule/Betrieb das Recht, entsprechende Termine der Hofbesichtigungen bei Nachfrage an Dritte weiterzugeben.

Der Teilnehmer versichert, dass er der Urheber ist und damit die uneingeschränkten und alleinigen Rechte an dem Bauernhofherbarium hat und mit der Veröffentlichung der Darstellungen einverstanden ist. Ihre Persönlichkeitsrechte werden nicht verletzt. Die uneingeschränkten Nutzungsrechte werden dem Sächsischen Landesbauernverband e.V. für deren eigene Zwecke kostenfrei übertragen. Die Abtretung der Rechte an Dritte ist ausgeschlossen.

Also: Ab auf den Bauernhof!

Wir wünschen euch an dem Tag auf dem Bauernhof ganz viel Spaß und sind gespannt auf eure Bauernhofherbarien.

Unterstützung durch

Ein Projekt der Servicestelle „Lernen in der Agrarwirtschaft“



Im Auftrag des LfULG mit finanzieller Unterstützung des Freistaat Sachsen.

Aktion „Bauer für einen Tag“ wird unterstützt durch:



Bauer für einen Tag 2017



KONTAKT

Bildungsgesellschaft des SLB mbH
Servicestelle „Lernen in der Agrarwirtschaft“

Steffi Brjesan, Sabrina Lampe

Wolfshügelstraße 22

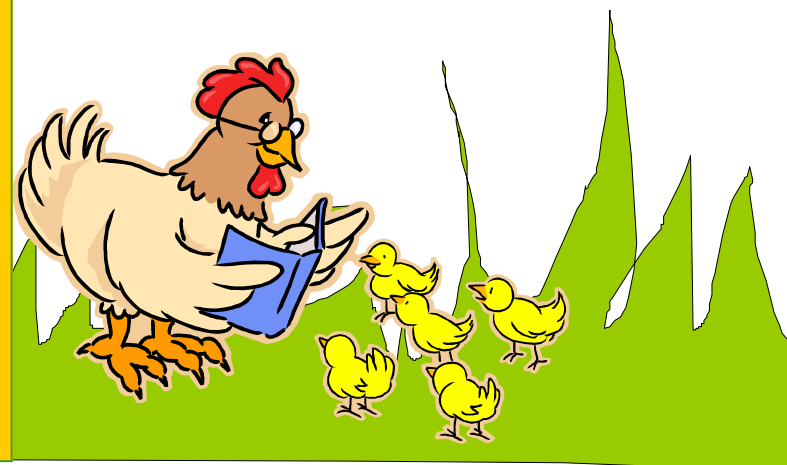
01324 Dresden

Telefon: 0351/26253643-44

Fax: 0351/26253622

E-Mail: steffi.brjesan@slb-dresden.de

sabrina.lampe@slb-dresden.de



Bauer für einen Tag

Geben braune Kühe Kakao? Kann der Strom vom Bauernhof kommen? Was ist Brotgetreide? Was riecht an der Landstraße?

Ihr habt euch noch nie getraut, einem Landwirt diese und weitere Fragen zu stellen, die euch im Kopfrumschwirren? Wir sind uns sicher, dass auch eure Fragen bei einem Landwirt in eurer Region beantwortet werden können. Also nutzt gemeinsam die Chance und macht einen Ausflug auf den Bauernhof und schaut dabei auch einmal hinter die Hof Tore.

Die ersten 50 Klassen, die sich bei der Servicestelle anmelden und ein Bauernhofherbarium einreichen, können bis zu 100 € für die anfallenden Reisekosten zu dem Hof erstattet bekommen.

Wer kann teilnehmen?

- Sachsens Grundschulen
- Zielgruppe: 1. Klasse, 2. Klasse und 3. Klasse
- Achtung: Schuljahr 2017/2018
- je Anmeldung eine Schulklasse mit max. 30 Kindern

Wann beginnt die Aktion?

Vom 01.03.2017 bis 30.09.2017 könnt ihr einen nahe gelegenen Bauernhof besuchen. Dort bekommt ihr entsprechend der Produktionsschwerpunkte Einblick in ganz viele verschiedene landwirtschaftliche Themenbereiche.

Was erwartet euch auf dem Land?

- frische Luft
- Traktoren, Mähdrescher, Maishäcksler und viele weitere Maschinen und Geräte
- Tiere
- viele Pflanzen
- frisches Brot und leckerer Käse
- ein duftendes Heubett
- jede Menge Platz und Orte zum Toben und Entdecken

Wählt euer Ziel selbst!

Wo findet ihr die Höfe?

- In Sachsen gibt es ca. 200 Landwirtschaftsbetriebe, die für Kinder und Jugendliche außerschulische Lernerlebnisse anbieten.
- Das Programm ist, je nach Produktionsschwerpunkt des Betriebes, sehr vielfältig. Neben der klassischen Hofführung werden Projekte wie "Vom Schaf zur Wolle", "Von der Kuh zur Milch", "Die Kartoffel - eine tolle Knolle", "Partner Pferd", "Strukturwandel in der Landwirtschaft" oder "Nachwachsende Rohstoffe" auf einem Bauernhof umgesetzt.
- Natürlich könnt ihr auch Landwirtschaftsbetriebe besuchen, die ihr schon kennt.
- Solltet ihr keinen Betrieb finden, dann meldet euch bei uns.

So funktioniert es:

Ihr meldet euch bei einem Landwirtschaftlichen Betrieb, den ihr gerne besuchen möchtet und vereinbart einen Termin. Diese Vereinbarungen haltet ihr schriftlich im Anmeldeformular fest und lasst dieses vom Verantwortlichen im Betrieb unterzeichnen.

Anmeldebeginn: sofort, Wettbewerbsstart: 01.03.2017, Wettbewerbsende: 30.09.2017

Achtung: Die ersten 50 Anmeldungen, die bei der Servicestelle eingehen (Posteingang), bekommen die **Reisekosten** zum Bauernhof und/oder anfallende **Hofgebühren** bis insgesamt **max. 100 € nach Rechnungslegung erstattet**. Darüber hinaus entstehende Kosten sind selbst zu tragen.

Lebensmitteleinkäufe in Supermärkten können nicht erstattet werden.

Wenn ihr zu den ersten 50 Klassen gehört, bekommt ihr eine schriftliche Bestätigung der Servicestelle.

Die **Originalrechnung/en** bis max. 100 € schickt ihr an die Servicestelle im SLB. Bitte vergesst nicht, eure Bankverbindung anzugeben.

Im Wettbewerb erstellt ihr eine **Mappe mit Herbarien** (Mindestseitenzahl 10 A4 Blatt pro Klasse) und sendet diese **gemeinsam** mit den Rechnungen an die Bildungsgesellschaft des SLB mbH (bis spätestens zum **27.10.2017**)

Hinweis: Eine Auszahlung kann nur erfolgen, wenn das Bauernhofherbarium eingereicht wird.

Die drei schönsten Herbarien werden durch eine Fachjury ermittelt und prämiert.

Am **20.11.2017** erfolgt die Bekanntgabe der Gewinner über Homepage und Presse.

Die Preisverleihung zum **1. Platz findet am 08.12.2017** in den Heinrichsthaler Milchwerken in Radeberg statt. Dieser Termin steht bereits fest und sollte von euch eingeplant werden.

